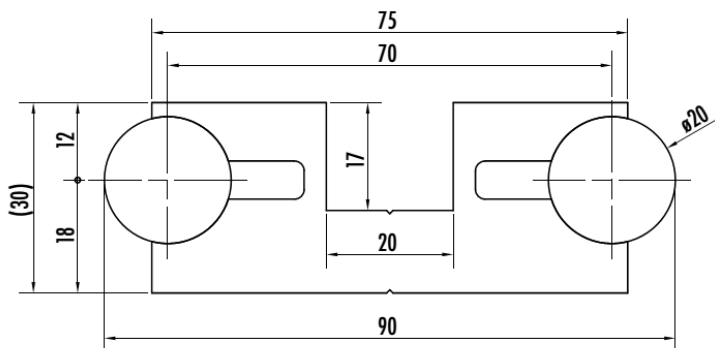


SCALA - SCALE - ECHELLE 1:1



Guida - Guide Glissière	Peso - Weight - Poids (kg/m)	Momento d'inerzia - Moment of inertia - Moment d'inertie LX (cm ⁴)	LY (cm ⁴)
D10	3,15	33,51	2,88
D20	8,61	134,59	14,89

IT

Due barre di acciaio temprate, rettificata in tolleranza h6, e cromate vengono tenute rigide e parallele da un profilo di alluminio, disponibile in lunghezze standard fino a 6 metri. In mezzzeria e per tutta la lunghezza una sottile righetta indica dove eseguire la foratura di ancoraggio alla struttura. Le guide vengono fornite tagliate nella misura richiesta fino a una lunghezza massima di 6000 mm. Per lunghezze maggiori il sistema è giuntabile (vedi pag. 44). Le viti di bloccaggio delle barre vengono posizionate con l'asse a 30 mm dalle teste ad interesse S. In caso di lunghezze che non siano multipli esatti di S(+60) si variano gli interassi S di testa nella misura che noi riteniamo più idonea oppure seguendo l'eventuale necessità del cliente. Il sistema viene fornito completo di carrelli, rotelle concentriche ed eccentriche.

Il montaggio è a cura dell'acquirente per consentire le necessarie ulteriori lavorazioni.

In alcune applicazioni con carico a sbalzo può generarsi una coppia di avvitamento sulle barre così che esse possono lentamente scorrere nella loro sede. Per impedire tale scorrimento su tutte le guide D10-D20-G20 viene montato un fermo ad ogni testa di barra. La quota "T" indica la differenza di lunghezza fra la barra e il profilo che è necessaria per l'applicazione dei fermi anticorrimento. Le barre in acciaio, salvo specifica del cliente, vengono sempre fornite più corte del profilo in alluminio di una misura pari a due volte T per poter montare i "ferma barra".

COME SI ORDINA IL SISTEMA "AD"

Quando si adopera il sistema completo, ovvero la guida più il carrello corredato delle rotelle, si ordina indicando il tipo di sistema seguito dalla lunghezza in millimetri.

Esempio: AD312; L=3500

Quando si vogliono i componenti separatamente si ordina così:

Guide: tipo seguito dalla lunghezza in mm.

Esempio D20; L=3500

Carrelli: tipo seguito dall'abbreviazione del materiale (acciaio=ac; alluminio=al)

Esempio M312 ac

Rotelle: sigla della rotella (vedi tabella)

Esempio C312

EN

Two steel bars, hardened, ground with a tolerance of h6, and chromium-plated, are stiffened and held parallel by an aluminium profile, available in standard lengths of up to 6 metres. Running along the middle for the entire length is a slim ruler indicating where holes must be made for fastening the bars to the frame.

Guides are supplied cut to the requested size, up to 6000 mm in length. For greater lengths, the system is expandable (see page 44). The screws locking the bars in place are positioned with the axis 30 mm from the heads with centre-to-centre distance S. Where lengths are not an exact multiple of S(+60), head centre-to-centre distances S are varied as we deem most appropriate, or according to any customer specifications.

The system comes complete with trolleys concentric and eccentric wheels. Assembly is left to the purchaser so that he can perform any necessary additional machining. In some applications where the load hangs over the side, a screwing torque may be generated on the bars causing them to slowly slide in their housings. To prevent this sliding, all D10-D20-G20 guides are fitted with a mechanical stop at each bar head. Value "T" indicates the difference in length between the bar and profile required when applying the slide-inhibiting stops. The steel bars, unless otherwise specified by the customer, are always supplied shorter than the aluminium profile by a value of two times T so that the "bar stops" can be fitted.

HOW TO ORDER THE "AD" SYSTEM

When using the whole system, i.e. guide plus trolley complete with wheels, order by quoting the type of system followed by the length in millimetres.

Example: AD312; L=3500

Components could be ordered separately as follows:

Guides: type followed by length in mm.

Example D20; L=3500

Trolleys: type followed by the material abbreviation (steel=st; aluminium=al)

Example M312 st

Wheels: wheel code (see table)

Example C312

FR

Deux barres d'acier trempées, rectifiées avec une tolérance h6 et chromées sont maintenues rigides et parallèles par un profil en aluminium, disponible dans les longueurs standard jusqu'à 6 mètres. Au milieu et sur toute la longueur, une ligne mince indique où les trous nécessaires à l'ancrage de la structure doivent être exécutés. Les glissières sont coupées à la mesure demandée, jusqu'à une longueur maximum de 6000 mm. Pour les longueurs plus importantes, le système est assemblable (voir la page 44). Les vis de blocage des barres sont positionnées avec l'axe à 30 mm des têtes à entraxe S. En cas de longueurs n'étant pas des multiples exacts de S(+60), les entraxes S de tête sont modifiés de la mesure jugée la plus appropriée ou selon les exigences du client. Le système est livré muni de chariots, roulettes concentriques et excentriques. Le montage est à la charge du client, de façon à permettre d'exécuter les opérations complémentaires nécessaires. Pour certaines applications à charge en déport, il se peut qu'apparaisse un couple de vissage sur les barres, de sorte qu'elles peuvent glisser lentement dans leur logement. Pour empêcher ce coulisement, toutes les glissières D10-D20-G20 sont munies d'un arrêt à chaque tête de barre. La cote "T" indique la différence de longueur, entre la barre et le profil, qui est nécessaire pour l'application des arrêts anti-coulissement. A moins que le client ne donne des indications différentes, les barres en acier sont toujours fournies plus courtes que le profil en aluminium et ceci, d'une mesure égale à deux fois T, de façon à pouvoir monter les "bloque-barre".

COMMENT COMMANDER LE SYSTÈME "AD"

Lorsque l'on utilise le système complet, c'est-à-dire la glissière plus le chariot muni de roulettes, commander le modèle suivi de la longueur exprimée en millimètres.

Esempio: AD312; L=3500

Lorsque l'on désire recevoir des composants séparément, les commander de la manière suivante :

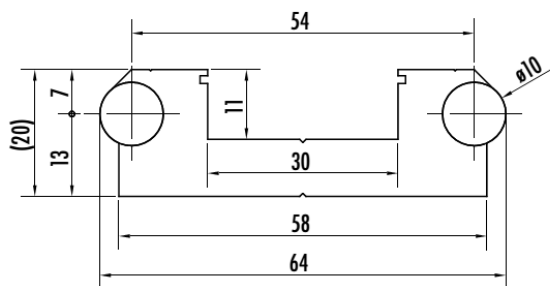
Glissières : modèle suivi de la longueur en mm.

Esempio D20; L=3500

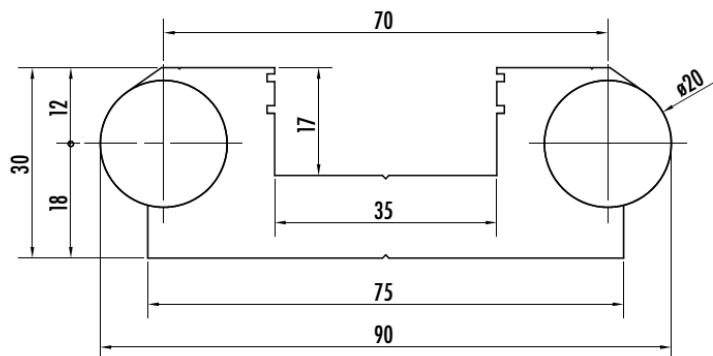
Chariots : modèle suivi de l'abréviation du matériau (acier=ac; aluminium=al). Exemple M312 ac

Roulettes : code de la roulette (voir tableau)

Esempio C312



SCALA - SCALE - ECHELLE 1:1



Guida - Guide - Glissière	Peso - Weight - Poids (kg/m)	Momento d'inerzia - Moment of inertia - Moment d'inertie LX (cm ⁴)	LY (cm ⁴)
V10	3,08	33,03	2,63
V20	8,20	134,61	12,88

IT

Il sistema AV differisce da quello AD nella maniera di fissaggio delle barre d'acciaio e nella dimensione della cava O x P.

Lo studio di un particolare profilo ha permesso l'eliminazione delle viti di fissaggio e la chiusura delle barre d'acciaio avviene per mezzo di rullatura. Deformando la parte superiore del profilo e seguendo determinate procedure si ottiene un corretto bloccaggio. Nella guida V20 viene impiegato anche un particolare adesivo bi-componente che garantisce la tenuta delle barre d'acciaio a carichi elevati.

In mezzeria e per tutta la lunghezza una sottile righetta indica dove eseguire la foratura di ancoraggio alla struttura.

Le guide vengono fornite tagliate nella misura richiesta fino a una lunghezza massima di 6000 mm. Il sistema AV non è giuntabile

Il sistema viene fornito completo di carrelli, rotelle concentriche ed eccentriche.

Il montaggio è a cura dell'acquirente per consentire le necessarie ulteriori lavorazioni.

COME SI ORDINA IL SISTEMA "AV"

Quando si adopera il sistema completo, ovvero la guida più il carrello corredato delle rotelle, si ordina indicando il tipo di sistema seguito dalla lunghezza in millimetri.

Esempio: AV312; L=3500

Quando si vogliono i componenti separatamente si ordina così:

Guide: tipo seguito dalla lunghezza in mm.

Esempio V20; L=3500

Carrelli: tipo seguito dall'abbreviazione del materiale (acciaio=ac; alluminio=al)

Esempio M312 ac

Rotelle: sigla della rotella (vedi tabella)

Esempio C312

EN

The AV system differs from the AD system in the way in which the steel bars are anchored, and the dimension of the slot O x P.

The development of a special profile has made it possible to eliminate the anchoring screws and the steel bars are secured by rolling. The bars are anchored correctly through deforming the top part of the profile and following certain procedures.

In the V20 guide, a special bi-component adhesive is also used which ensures that the steel bars are held securely under heavy loads.

Running along the middle for the entire length is a slim ruler indicating where holes must be made for fastening the bars to the frame.

Guides are supplied cut to the requested size, up to 6,000 mm in length.

The AV system is not expandable

The system comes complete with trolleys concentric and eccentric wheels.

Assembly is left to the purchaser so that he can perform any necessary additional machining.

HOW TO ORDER THE "AV" SYSTEM

When using the whole system, i.e. guide plus trolley complete with wheels, order by quoting the type of system followed by the length in millimetres.

Example: AV312; L=3500

Components could be ordered separately as follows:

Guides: type followed by length in mm.

Example V20; L=3500

Trolleys: type followed by the material abbreviation (steel=st; aluminium=al)

Example M312 st

Wheels: wheel code (see table)

Example C312

FR

Le système AV diffère du système AD dans la fixation des barres d'acier et dans la dimension du creux O x P. L'étude d'un profil particulier a permis l'élimination des vis de fixation et la fermeture des barres d'acier se fait au moyen du roulage. En déformant la partie supérieure du profil et en suivant certaines procédures, on obtient un blocage correct.

Pour la glissière V20, on utilise également une colle bi-composante particulière qui garantit la tenue des barres d'acier à charges élevées.

Au milieu et sur toute la longueur, une ligne mince indique où les trous nécessaires à l'ancrage de la structure doivent être exécutés.

Les glissières sont coupées à la mesure demandée, jusqu'à une longueur maximum de 6000 mm. Le système AV n'est pas assemblable.

Le système est livré muni de chariots, roulettes concentriques et excentriques.

Le montage est à la charge du client, de façon à permettre d'exécuter les opérations complémentaires nécessaires.

COMMENT COMMANDER LE SYSTÈME "AV"

Lorsque l'on utilise le système complet, c'est-à-dire la glissière plus le chariot muni de roulettes, commander le modèle suivi de la longueur exprimée en millimètres.

Exemple: AV312; L=3500

Lorsque l'on désire recevoir des composants séparément, les commander de la manière suivante :

Glissières : modèle suivi de la longueur en mm.

Exemple V20; L=3500

Chariots : modèle suivi de l'abréviation du matériau (acier=ac; aluminium=al)

Exemple M312 ac

Roulettes : code de la roulette (voir tableau)

Exemple C312