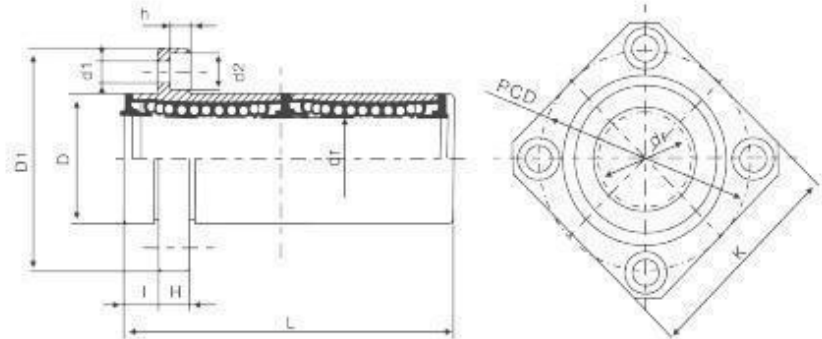


LINEAR SHAFTS AND BALL BUSHINGS

LMKP_L SERIES



Type	Ball circuit	dr		D		L (±0,3)	I	D1	K	H	PCD	d1x2xh	Eccentricity (max.)	Load		Weight
		(mm)	(µm)	(mm)	(µm)									C	C0	
LMKP6LUU	4	6	0 -10	12	0	35	5	28	22	5	20	3,5x6x3,1	15	323	529	31
LMKP8LUU	4	8		15	-13	45	5	32	25	5	24	3,5x6x3,1		431	784	51
LMKP10LUU	4	10		19	0 -16	55	6	40	30	6	29	4,5x7,5x4,1		588	1100	98
LMKP12LUU	4	12		21		57	6	42	32	6	32	4,5x7,5x4,1		813	1570	110
LMKP13LUU	4	13		23		61	6	43	34	6	33	4,5x7,5x4,1		813	1570	130
LMKP16LUU	5	16		28		70	6	48	37	6	38	4,5x7,5x4,1		1230	2350	190
LMKP20LUU	5	20	32	0 -12	80	8	54	42	8	43	5,5x9x5,1	20	1400	2740	260	
LMKP25LUU	6	25	40		0	112	8	62	50	8	51		5,5x9x5,1	1560	3140	540
LMKP30LUU	6	30	45		-19	123	10	74	58	10	60		6,6x11x6,1	2490	5490	680
LMKP35LUU	6	35	52	0 -15	135	10	82	64	10	67	6,6x11x6,1	25	2650	6270	1020	
LMKP40LUU	6	40	60		0	151	13	96	75	13	78		9x14x8,1	3430	8040	1570
LMKP50LUU	6	50	80		-22	192	13	116	92	18	98		9x14x8,1	6080	15900	3600
LMKP60LUU	6	60	0/-20	90	0/-25	209	18	134	106	18	112	11x17x11,1	7550	20000	4500	