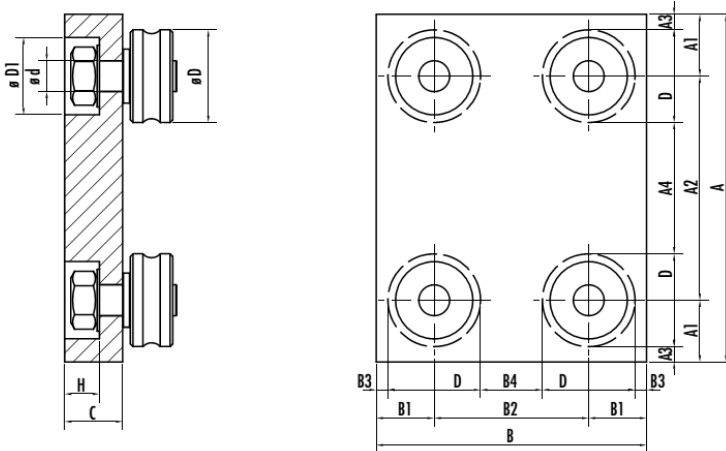


SCALA - SCALE - ECHELLE 1:1

Guida - Guide Glissière	Peso - Weight Poids (kg/m)	Momento d'inerzia - Moment of inertia - Moment d'inertie LX (cm <sup>4</sup> )	LY (cm <sup>4</sup> )
V6	1,15	3,71	0,35

## CARRELLO - TROLLEY - CHARIOT



Tipo - Type - Modèle	A	A1	A2	A3*	A4*	B	B1	B2	B3*	B4*	C	dH10	D	D1	H	Peso - Weight - Poids (kg)	
																Ac	Al
M605	80	14,5	51	6	34	60	14,5	31	6	14	12	5	17	16	7	0,58	0,20
M608	90	16	58	4	34	70	15	40	3	16	15	8	24	20	9	1,10	0,38

\* Quote indicative in funzione della regolazione dell'eccentrico - Values given as an approximate guide and varying depending on eccentric adjustment - Dimensions indicatives en fonction du réglage de l'excentrique

## IT

I carrelli, sempre pronti a magazzino, si adattano alla maggior parte delle applicazioni. Dove si rendesse necessario costruire un carrello apposito possiamo costruirlo a disegno o qualora voglia costruirlo il cliente è possibile fornire solo la guida e le rotelle.

## COME SI ORDINA IL SISTEMA "AV6"

Quando si adopera il sistema completo, ovvero la guida più il carrello corredato delle rotelle, si ordina indicando il tipo di sistema seguito dalla lunghezza in millimetri.

Esempio: AV605; L=3500

Quando si vogliono i componenti separatamente si ordina così:

**Guida:** tipo seguito dalla lunghezza in mm.

Esempio V6; L=3500

**Carrelli:** tipo seguito dall'abbreviazione del materiale (acciaio=ac; alluminio=al)

Esempio M605 al

**Rotelle:** sigla della rotella (vedi tabella)

Esempio C5/17

## EN

The trolleys, always in stock, are suited to most applications. If a trolley has to be manufactured specially, we can build one per customer specifications or if the customer wants to build it himself, we can supply just the guide and wheels.

## HOW TO ORDER THE "AV6" SYSTEM

When using the whole system, i.e. guide plus trolley complete with wheels, order by quoting the type of system followed by the length in millimetres.

Example: AV605; L=3500

Components could be ordered separately as follows:

**Guides:** type followed by length in mm.

Example V6; L=3500

**Trolleys:** type followed by the material abbreviation (steel=st; aluminium=al)

Example M605 al

**Wheels:** wheel code (see table)

Example C5/17

## FR

Toujours disponibles en magasin, les chariots s'adaptent à la plupart des applications. S'il s'avère nécessaire de fabriquer un chariot spécial, nous pouvons le réaliser d'après un plan et, si le client désire le fabriquer lui-même, il est également possible de ne fournir que la glissière et les roulettes.

## COMMENT COMMANDER LE SYSTÈME "AV6"

Lorsque l'on utilise le système complet, c'est-à-dire la glissière plus le chariot muni de roulettes, commander le modèle suivi de la longueur exprimée en millimètres.

Esempio: AV605; L=3500

Lorsque l'on désire recevoir des composants séparément, les commander de la manière suivante :

**Glissières :** modèle suivi de la longueur en mm.

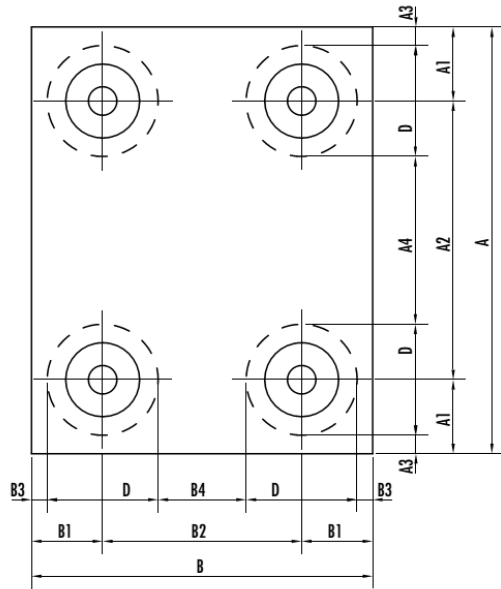
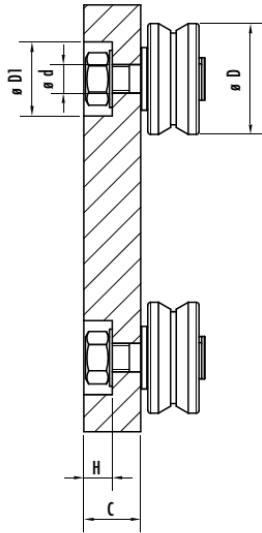
Exemple V6; L=3500

**Chariots :** modèle suivi de l'abréviation du matériau (acier=ac; aluminium=al)

Exemple M605 al

**Roulettes :** code de la roulette (voir tableau)

Exemple C5/17



Tipo Type Modelle	QUOTE - DIMENSIONS - DIMENSIONS															PESO - WEIGHT - POIDS (KG)	
	A	A1	A2	A3*	A4*	B	B1	B2	B3*	B4*	C	d H10	D	D1	H	Ac	Al
M106	120	18,5	83	7,5	61	80	19,5	41	8,5	19	10	6	22	16	6	0,7	0,25
M208	140	25	90	10	60	120	25	70	10	40	15	8	30	20	8	1,9	0,6
M208R	140	25	90	10	60	120	25	70	10	40	20	10	30	26	10	2,2	0,7
M210	150	26	98	6,5	59	120	25	70	5,5	31	20	10	39	26	10	2,5	0,9
M312	180	27	126	7	86	150	30	90	10,5	49	20	12	40	30	12	3,8	1,3
M316	180	27	126	7	86	150	30	90	10,5	49	25	16	40	36	12	4,8	1,6
M416	200	30	140	1,5	83	180	40	100	11,5	43	25	16	57	36	12	7	2,6
M420	200	30	140	1,5	83	180	40	100	11,5	43	25	20	57	42	12	7	2,6

DIMENSIONI MINIME PER CARRELLI SPECIALI - MINIMUM DIMENSIONS FOR SPECIAL TROLLEYS - DIMENSIONS MINIMALES POUR CHARIOTS SPÉCIAUX																	
M106	107	12	83	1	61	51	12	27	1	5	10	6	22	16	6	-	-
M208	122	16	90	1	60	67	16	35	1	5	15	8	30	20	8	-	-
M208R	122	16	90	1	60	67	16	35	1	5	20	10	30	26	10	-	-
M210	138	20	98	1	60	77	17,5	40	1	5	20	10	39	26	10	-	-
M312	164	22	126	1	86	91	22	47	1	5	20	12	40	30	12	-	-
M316	164	22	126	1	86	91	22	47	1	5	25	16	40	36	12	-	-
M416	200	30	140	1	83	123	30	63	1	5	25	16	57	36	12	-	-
M420	200	30	140	1	83	123	30	63	1	5	25	20	57	42	12	-	-

\* Quote indicative in funzione della regolazione dell'eccentrico - Values given as an approximate guide and varying depending on eccentric adjustment - Dimensions indicatives en fonction du réglage de l'excentrique